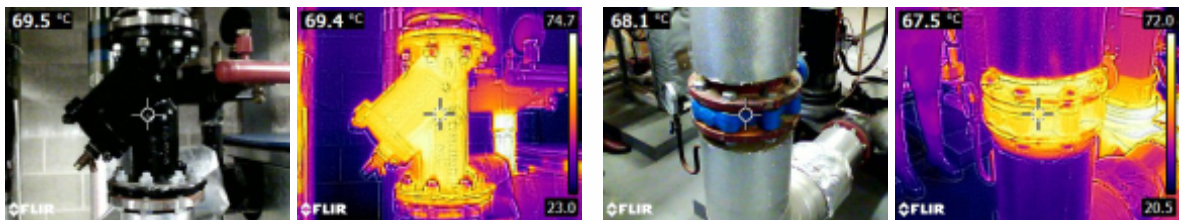


TIPCHECK



Unser Unternehmen bietet Ihnen das Erstellen eines **TIPCHECK**-Berichts an.

Wir haben einen qualifizierten Ingenieur in unseren Reihen, der den Titel **TIPCHECK EXPERT** tragen darf.



Das **TIPCHECK**-Programm wurde von der European Industrial Insulation Foundation (Eiif) ins Leben gerufen, um der Industrie Werkzeuge und Lösungen an die Hand zu geben, mit denen sie durch die Verbesserung technischer Dämmsysteme Energie sparen und CO₂-Emissionen reduzieren kann.

Der Name **TIPCHECK** ist eine Abkürzung für **Technical Insulation Performance Check**, was so viel bedeutet wie Technischer Dämmungsleistungscheck.

TIPCHECK ist ein standardisiertes Wärmeenergie-Audit-Tool gemäß EN 16247 und ISO 50002 zur Bewertung der Leistung von industriellen Isoliersystemen.

Das gesamte Verfahren bewertet Dämmsysteme für bestehende Anlagen, geplante Projekte oder Nachrüstungen und zeigt, wozu eine effizientere Dämmung beitragen kann:

- Energieeinsparung
- Geldeinsparung
- Beitrag zu einer saubereren Umwelt durch geringere CO₂-Emissionen



Thermal-Tech®

®



TIPCHECK



TIPCHECK-Tests korrelieren mit Energiemanagementsystemen, wie z. B. ISO 50001, und können neben dem Potenzial für Energieeffizienz auch zur folgenden Identifizierung beitragen:

- Verbesserung der Effizienz von Prozessen
- Risiken für die Sicherheit des Personals und der Ausrüstung

Pipe	Unit	Reference	Economic	Energy efficient	Specified	Bare surface
Insulation Thickness	mm	111,33			0,00	0,00
Total Heat Loss	W	78,77			1719,03	1719,03
Surface Temperature	°C	49,94			249,72	249,72
Heat Flow Rate	W/m²	74,41			4787,25	4787,25

TIPCHECK-Tests ermitteln die Standorte mit dem höchsten Energieinsparpotenzial.

Der Umfang eines typischen **TIPCHECKs** umfasst in der Regel nicht isolierte Leiter, Leiter mit beschädigter Isolierung und isolierte Leiter.



Thermal-Tech[®]

