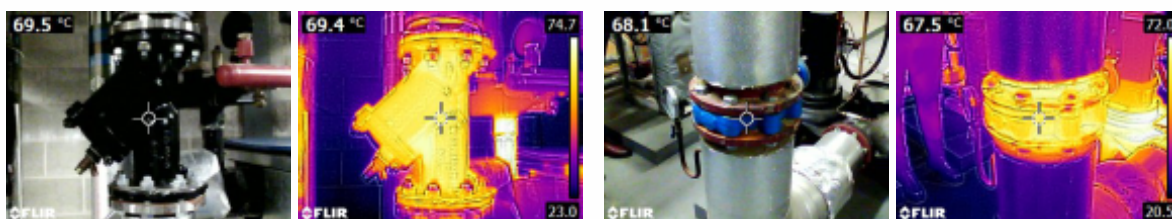


TIPCHECK



Nasza firma oferuje możliwość wykonania raportu **TIPCHECK**.

W naszych szeregach posiadamy wykwalifikowanego inżyniera, który może posługiwać się tytułem **TIPCHECK EXPERT**.



Program **TIPCHECK** został wdrożony przez European Industrial Insulation Foundation (Eiif) w celu dostarczenia przemysłowi narzędzi i rozwiązań pozwalających oszczędzać energię i ograniczać emisję CO₂ poprzez udoskonalanie systemów izolacji technicznych.

TIPCHECK wzięło się od Technical Insulation Performance Check, co oznacza kontrolę wydajności izolacji technicznej.

TIPCHECK jest to znormalizowane narzędzie do audytu energii cieplnej, zgodne z normami EN 16247 i ISO 50002, służące do oceny wydajności przemysłowych systemów izolacyjnych.

Cały proces ocenia systemy izolacji istniejących obiektów, planowanych projektów lub modernizacji i pokazuje, w jaki sposób bardziej wydajna izolacja może:

- oszczędzać energię
- oszczędzać pieniądze
- przyczynić się do czystszej środowiska poprzez zmniejszoną emisję CO₂



Thermal-Tech Izolacje
Sp. z o. o.



TIPCHECK



Testy **TIPCHECK** korelują do systemów zarządzania energią, takich jak ISO 50001 i oprócz potencjału efektywności energetycznej, testy **TIPCHECK** mogą pomóc w zidentyfikowaniu:

- poprawę efektywności procesów
- zagrożenia bezpieczeństwa personelu i sprzętu

Testy **TIPCHECK** identyfikują miejsca o najwyższym potencjale oszczędności energii.

Zakres typowego **TIPCHECK** obejmuje zazwyczaj przewody nieizolowane, przewody z uszkodzoną izolacją oraz przewody izolowane.



Thermal-Tech Izolacje
Sp. z o. o.

